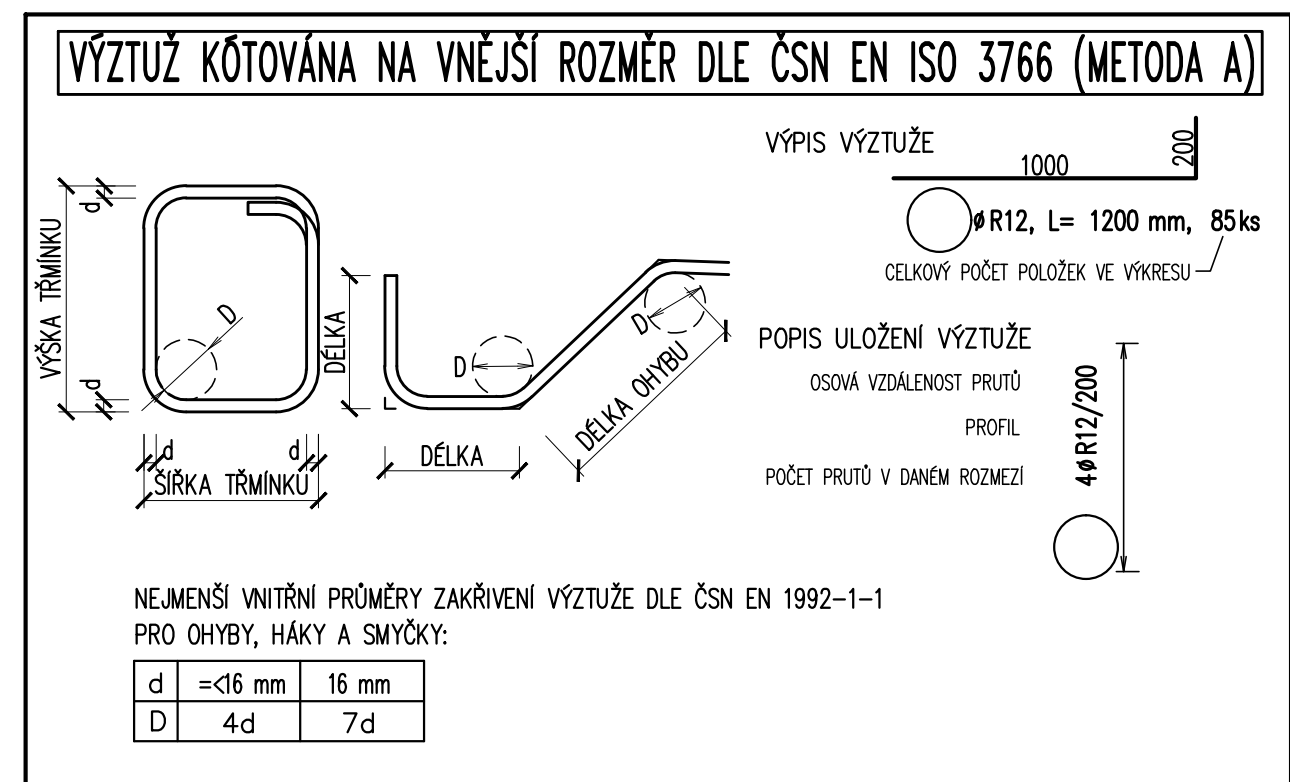


VÝKAZ VÝZTUŽE - 1 ÚLOŽNÝ PŘÁH						
POL.	↑	DĚLKA	POČET	DĚLKA [m]	10 505 (R)	
C.	mm	m/ks	ks	R8	R16	R25
1	R16	3,20	30		96	
2	R16	1,66	30		50	
3	R16	1,23	30		37	
4	R16	1,50	30		45	
5	R16	1,96	8		16	
6	R16	1,96	8		16	
7	R16	0,77	14		11	
8	R16	1,57	4		6	
9	R16	5,40	30		162	
10	R25	1,30	9			12
11	R8	0,62	120	74		
CELKOVÁ DĚLKA [m]				74	438	12
HMOTNOST 1m [kg]				0,395	1,578	3,853
HMOTNOST CELKEM [kg]				29	691	45
HMOTNOST CELKEM 1 UP [kg]				766		
HMOTNOST CELKEM 2 UP [kg]				1531		



BETON DLE ČSN EN 206+A1:
 ÚLOŽNĚ PRAHY C30/37 – XF2, XD1 – Cl 0,4 – Dmax 22 – S3
 – MAX. PRŮSAK 20 mm PODLE ČSN EN 12390-8

VÝZTUŽ:
B500B dle ČSN EN 42 0139

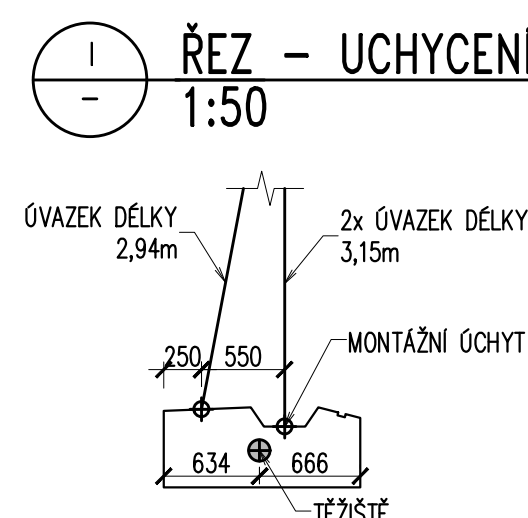
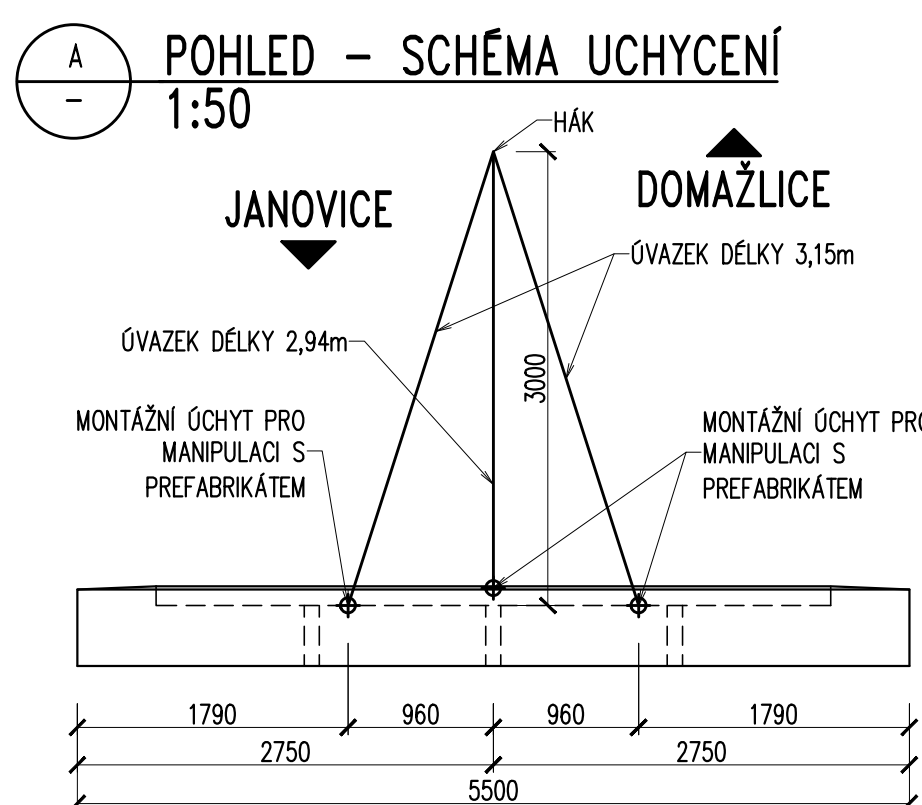
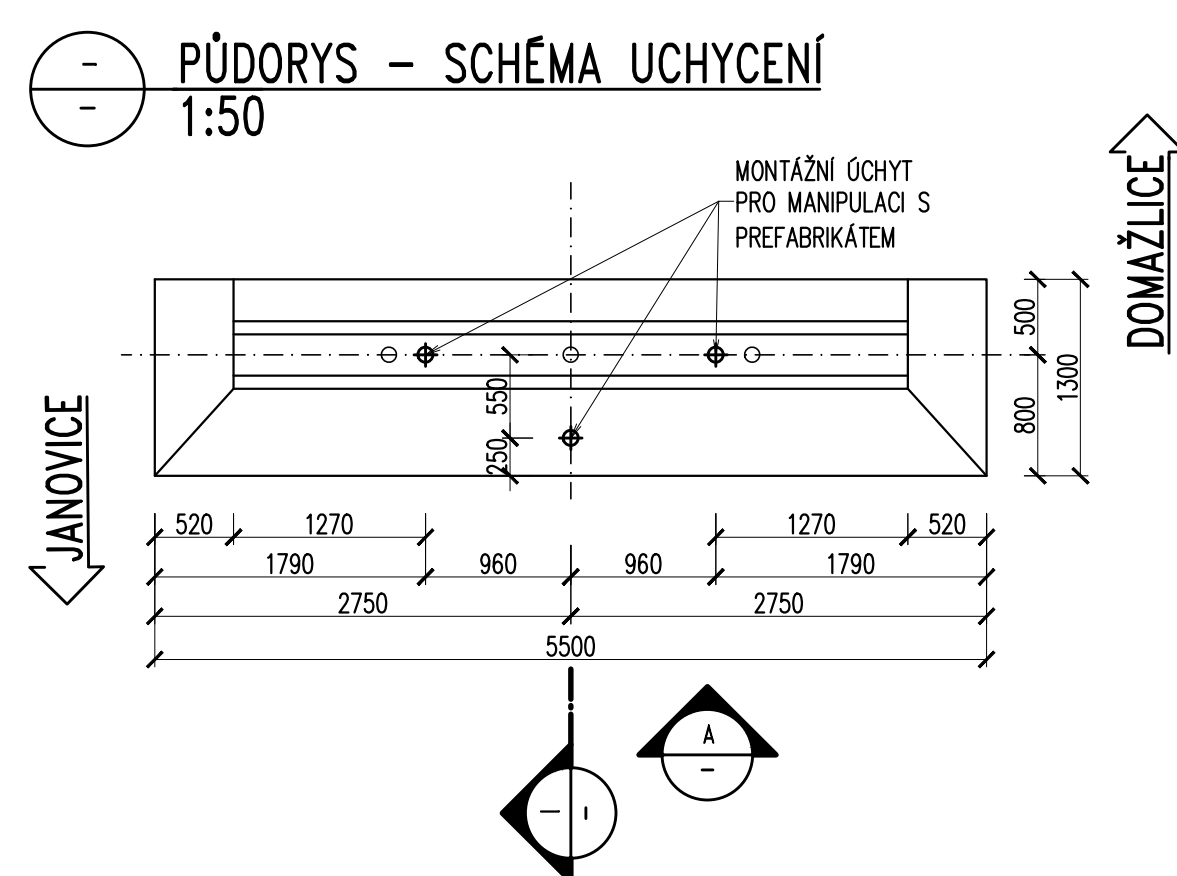
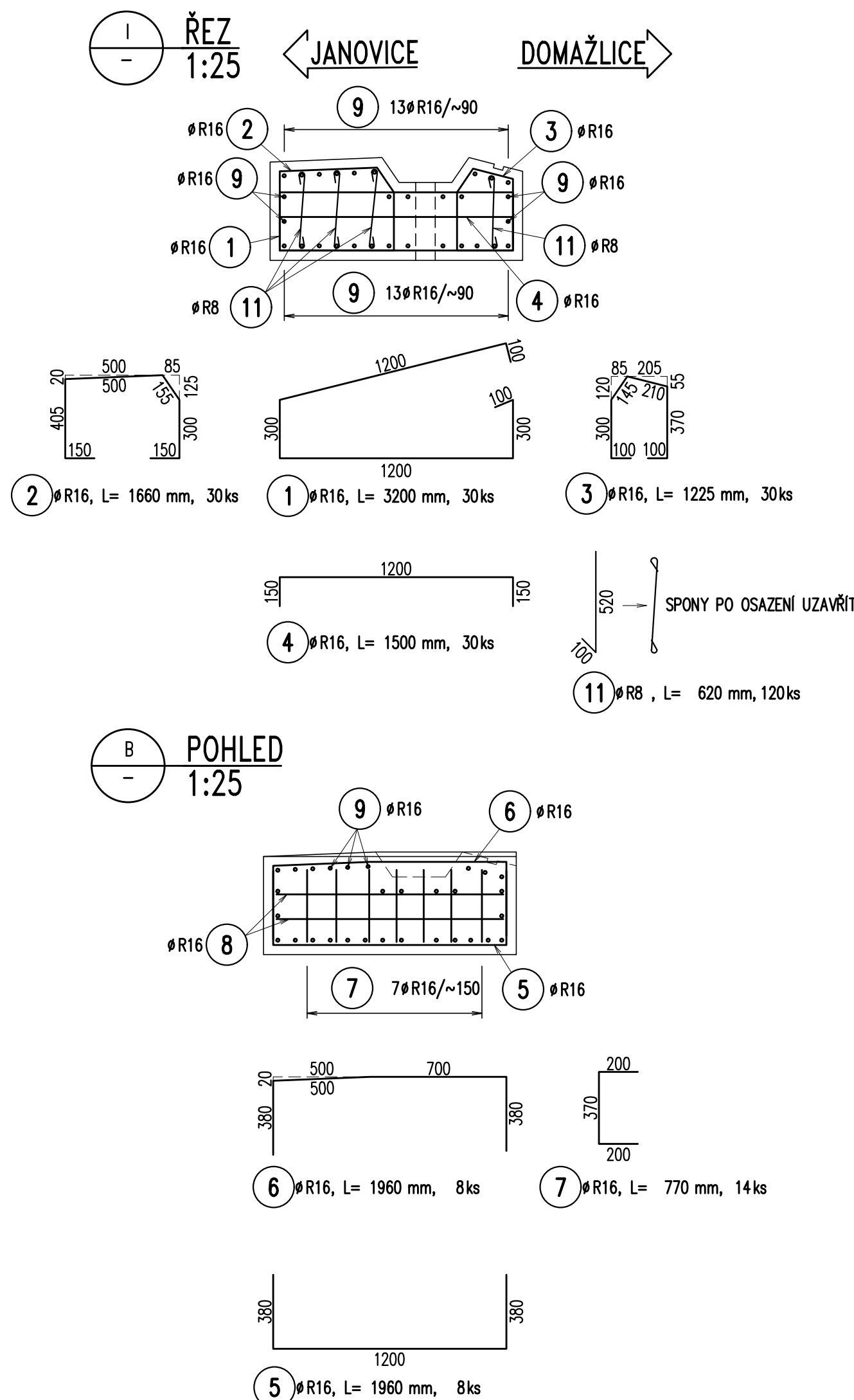
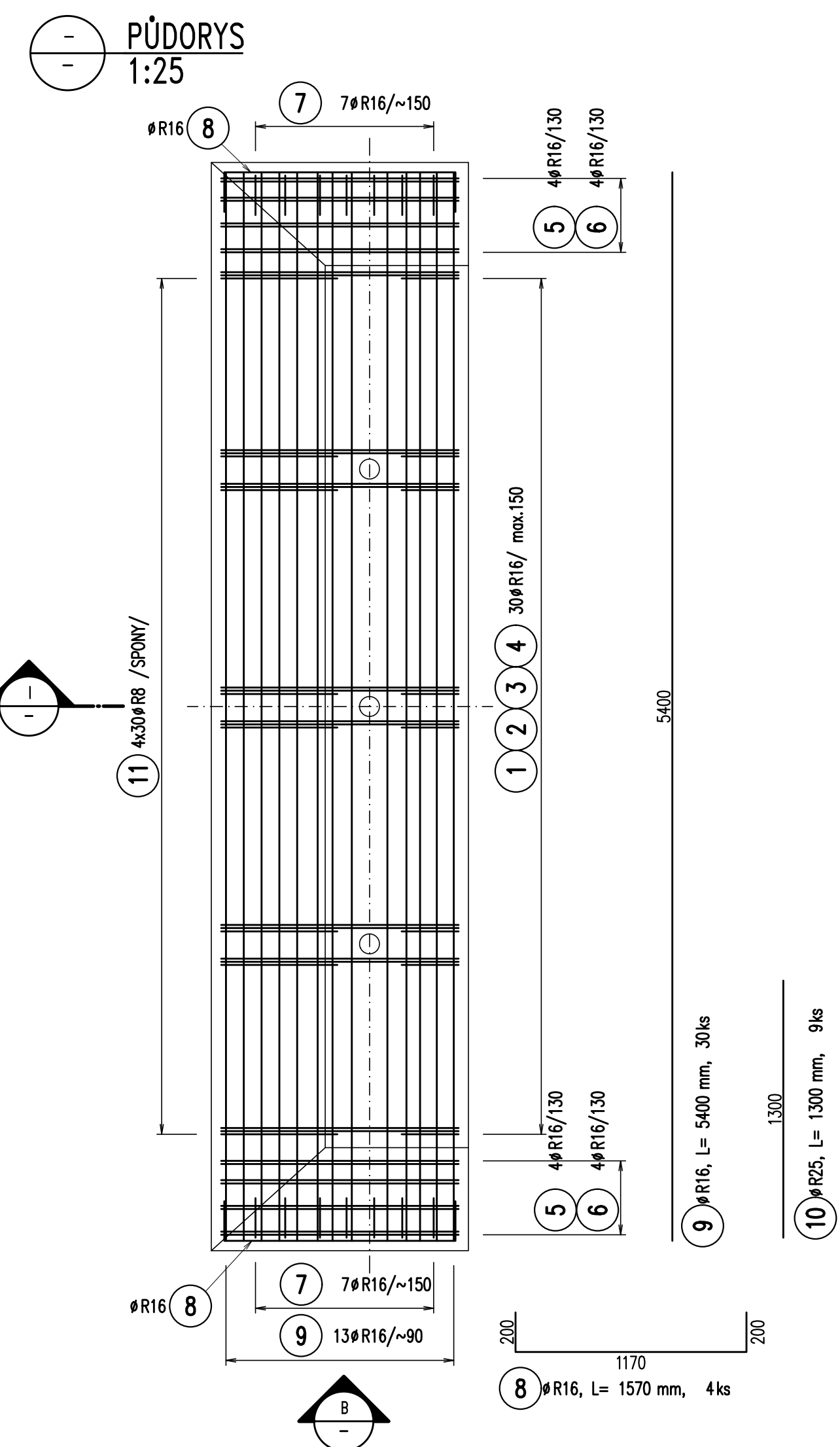
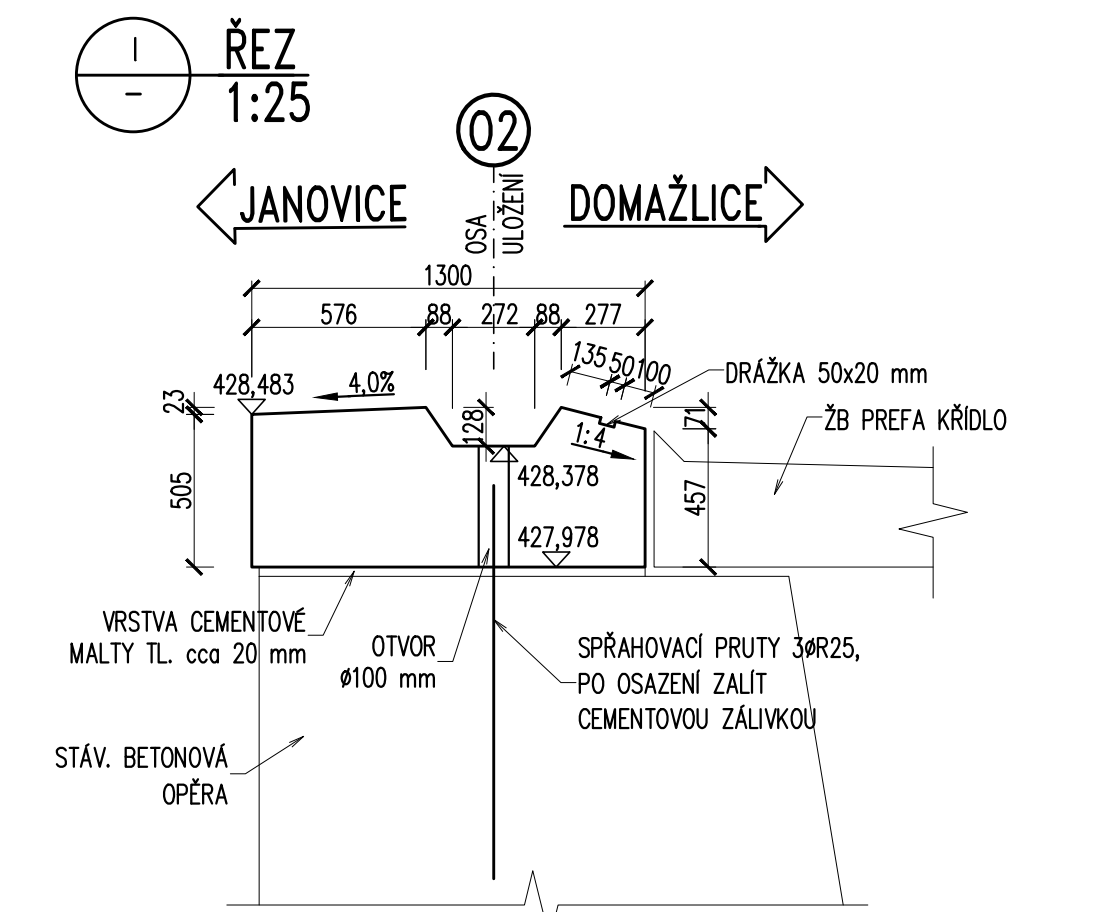
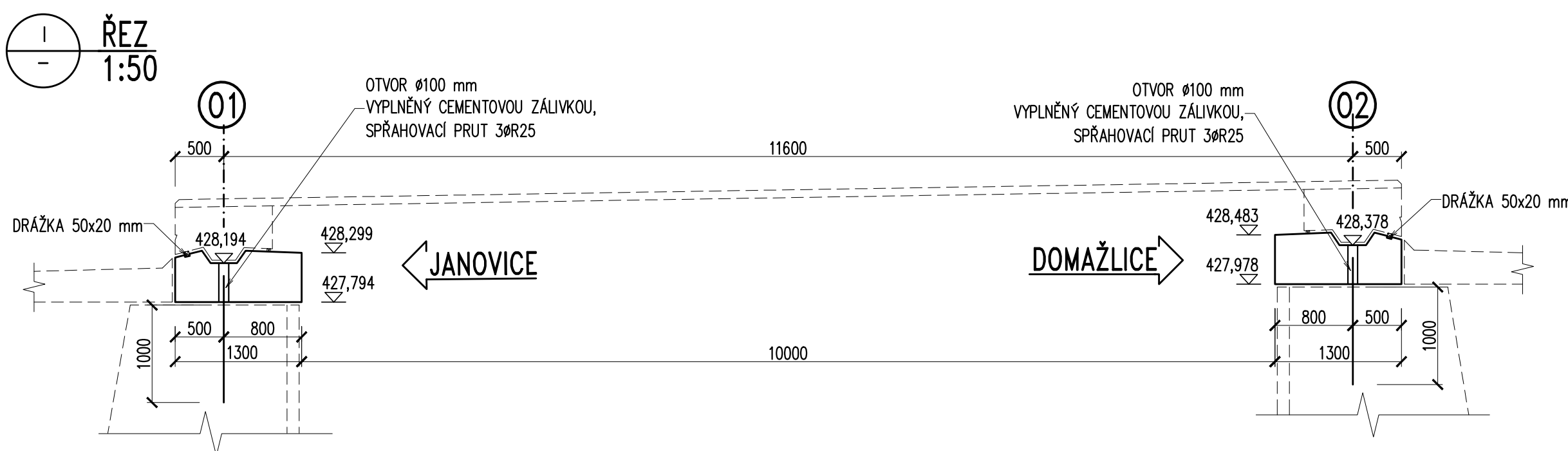
KRYTÍ MINIMÁLNÍ	40 mm
JMENOVITÉ	50 mm

POZNÁMKY:

1. POKUD NENÍ UVEDENO JINAK, VŠECHNY VIDITELNÉ HRANY BUDOU ZKOSENY TROJHEHNIKOVOU LÍŠTOU 20x20 VLOŽENOU DO BEDNĚNÍ.
2. JEDNOTLIVÉ POLOŽKY BUDOU, NENÍ-LI UVEDENO JINAK, ROZMÍSTĚVÁNY OD KRAJŮ DLE HODNOTY KRYTÍ.
3. LÓŽNÉ PRAHY BUDOU VYROBENY KAUČU PREFABRIKÁRY.
4. TVAR A VÝZTUŽ LÓŽNÝCH PRAHŮ NA O1 A O2 JSOU IDENTICKÉ.
5. MONTÁŽNÍ ÚCHYTÝ VČ. JEJICH KOTVENÍ VÝZTUŽI BUDOU NAVRŽENY V RÁMCI POMOCNÉ VÝZTUŽE ZHOTOVITELÉ DLE JEHO ZVYKLOSTI.
6. NAVRŮ MONTÁŽNÍCH ÚCHYTŮ, PŘÍPADNÁ ÚPRAVA MISTO PO ODSTRÁNĚNÍ ÚCHYTŮ A TECHNOLOGIE OSAZENÍ BUDE SCHVÁLENA INVESTOREM

OBJEM BETONU 2 ÚLOŽNÝCH PRAHŮ: $2 \times 3,6 = 7,2 \text{ m}^3$

HMOTNOST ÚLOŽNÝCH PRAHŮ:

$$01=02: 3,6 \times 2,5 = 9,0$$


VÝKOVÝ SYSTÉM Bpv		SOUDRÁDNICOVÝ SYSTÉM S-JUTSK	
	Vedoucí projektu	Zodpovědný projektant	Investor
	ING. Š. JAKES <i>jakes</i>	ING. Š. JAKES <i>jakes</i>	Místo stavby
	Vypracoval	Kontroloval	Formát
	ING. D. NOVOTNÝ <i>Novotný</i>	ING. L. MAREK <i>marek</i>	Datum
			Účel
TOP CON SERVIS s.r.o., Ke Stírce 1824/56, 182 00 Praha 8, tel./fax: 284 021 740, email: topcon@topcon.cz		Č.zakázky	SŽ s.o., OR PLZEN KOUT NA SUMAVĚ 8A4 09/2020 DSP MRT/ko 1:50 : 1:25 56-20
OPRAVA MOSTU V KM 24,922 JANOVICE – DOMAŽLICE SO 101 – MOST V KM 24,922		Číslo kopie	Číslo přílohy 6.2
ŽB ÚLOŽNĚ PRAHY – TVAR A VÝZTUŽ			